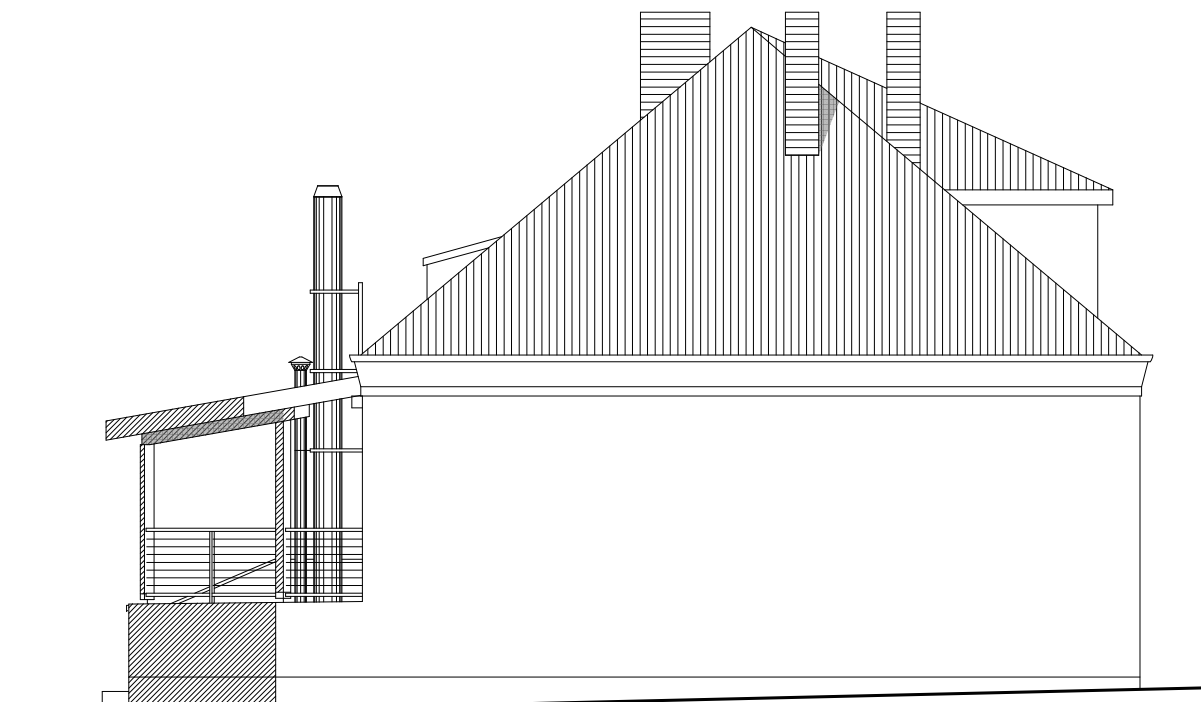



ELEWACJA ZACHODNIA



ELEWACJA POŁUDNIOWA

NAZWA:	ROZBUDOWA ISTNIEJĄCEGO BUDYNKU ŚRODOWISKOWEGO DOMU SAMOPOMOCY O KOTŁOWNIĘ ZE SKŁADEM OPAŁU		
ADRES:	STROBIN, dz. nr ewid. 127, gmina: KONOPNICA		
PRZEDMIOT:	ELEWACJE		skala 1 : 100
ARCHITEKTURA:	PROJEKTANT:	PODPIS:	<div>ARCHITEKTONICZNA PRACOWNIA PROJEKTOWA <small>mgr inż. arch. Grzegorz Krystofiński tech. bud. Krzysztof Sójka spółka cywilna 98-300 WIELUŃ ul. Narutowicza 2 tel. (043) 843-01-20 www.app.wielun.pl</small></div>
	KONSTRUKCJA:		
	OPRACOWAŁ:		
INWESTOR:	GMINA KONOPNICA ul. Rynek 15, 98-313 KONOPNICA		DATA OPRACOWANIA:
			05.2013
			RYSUNEK NR A/13
			STRONA P.B.: <input type="text"/>