



PLAN OGÓLNY GMINY KONOPNICA

RYS. 4. PROJEKT PLANU OGÓLNEGO

0 1 2 km

1:10 000

OBJAŚNIENIA DO MAPY

— Granice gminy Konopnica

— Granice działek ewidencyjnych

▨ Obszar uzupełnienia zabudowy

Sfery planistyczne:

— strefa wielofunkcyjna z zabudową mieszkaniową wielorodzinną (SW)

— strefa wielofunkcyjna z zabudową mieszkaniową jednorodziną (SJ)

— strefa wielofunkcyjna z zabudową zagrodową (SZ)

— strefa usługowa (SU)

— strefa gospodarcza (SP)

— strefa produkcji rolniczej (SR)

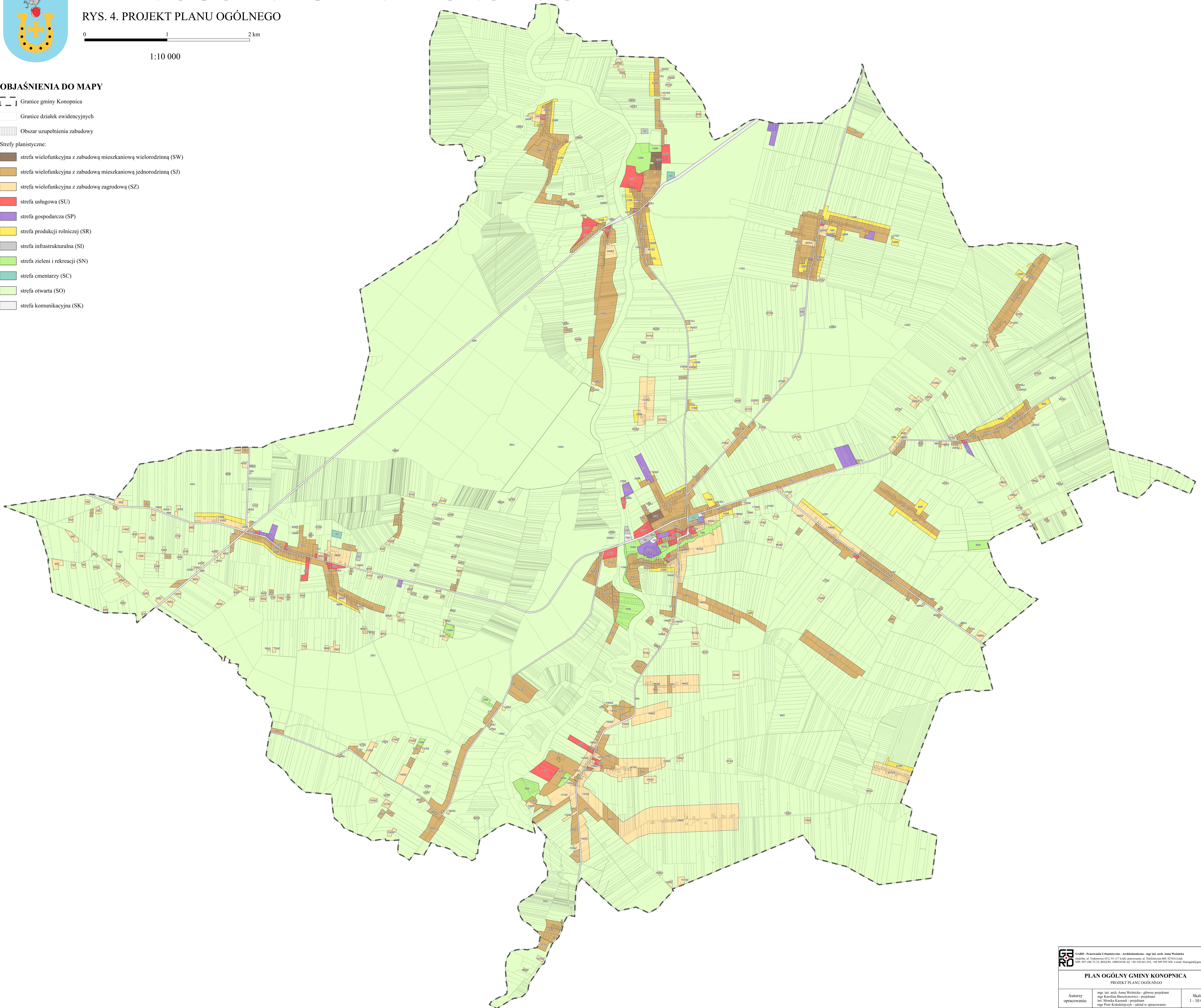
— strefa infrastrukturalna (SI)

— strefa zieleni i rekreacji (SN)

— strefa cmentarzy (SC)

— strefa otwarta (SO)

— strefa komunikacyjna (SK)



UARD - Pracownia Urbanistyczna - Architekci i inżynierowie - mgr inż. arch. Anna Wainicka
ul. Wolności 43/2, 91-117 Łódź, pokój nr 41, Telefon: 602 92 016 Łódź
NIP: 947-106-73-25, REGON: 140834104, ul. +48 501 641 855, +48 501 951 348, email: biuro@uird.pl

PLAN OGÓLNY GMINY KONOPNICA
PROJEKT PLANU OGÓLNEGO

Autoryzacja: mgr inż. arch. Anna Wainicka - główny projektant
mgr Karolina Banerzykiewicz - projektant
mgr Monika Karasek - projektant
mgr Piotr Kubiśkiński - udział w opracowaniu

Miejsce, data: Łódź, styczeń 2026 r.

Skala: 1 : 10 000

Rysunek nr 4