



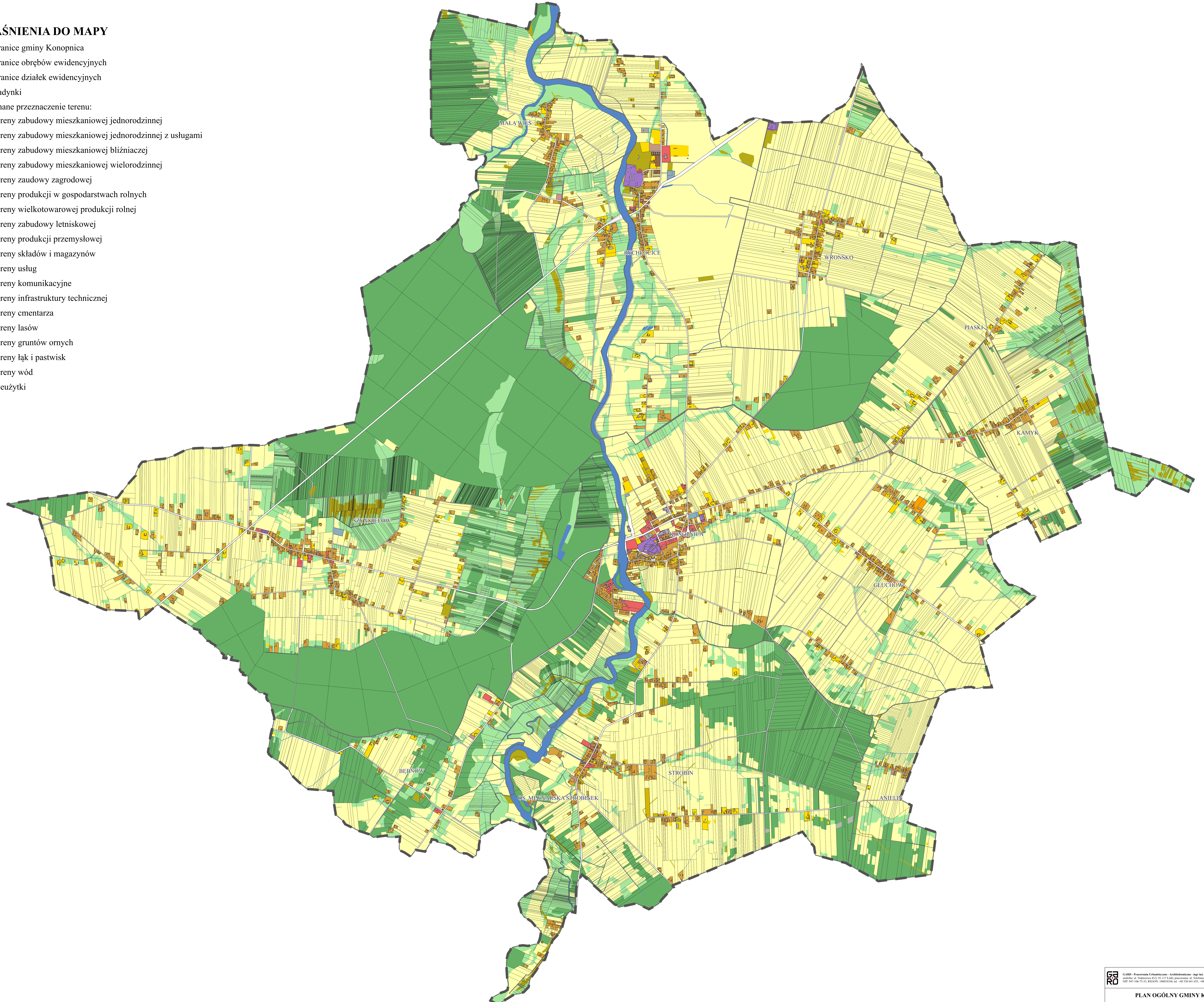
PLAN OGÓLNY GMINY KONOPNICA

RYS. 3. INWENTARYZACJA TERENOWA

0 1 2 km 1:10 000

OBJAŚNIENIA DO MAPY

- Granice gminy Konopnica
 - Granice obrębów ewidencyjnych
 - Granice działek ewidencyjnych
 - Budynki
- Rozpoznane przeznaczenie terenu:
- Tereny zabudowy mieszkaniowej jednorodzinnej
 - Tereny zabudowy mieszkaniowej jednorodzinnej z usługami
 - Tereny zabudowy mieszkaniowej bliźniaczej
 - Tereny zabudowy mieszkaniowej wielorodzinnej
 - Tereny zaudowy zagrodowej
 - Tereny produkcji w gospodarstwach rolnych
 - Tereny wielkotowarowej produkcji rolnej
 - Tereny zabudowy letniskowej
 - Tereny produkcji przemysłowej
 - Tereny składów i magazynów
 - Tereny usług
 - Tereny komunikacyjne
 - Tereny infrastruktury technicznej
 - Tereny cmentarza
 - Tereny lasów
 - Tereny gruntów ornych
 - Tereny łąk i pastwisk
 - Tereny wód
 - Nieużytki



 GARD - Pracownia Urbanistyczna - Architektoniczna - mgr inż. arch. Anna Włodarska ul. Wolności 42, 71-117 Łódź, powiat Łódź, tel. 42 634 14 42 ul. Wolności 42, 71-117 Łódź, powiat Łódź, tel. 42 634 14 42		
PLAN OGÓLNY GMINY KONOPNICA INWENTARYZACJA TERENOWA		
Autorzy opracowania:	mgr inż. arch. Anna Włodarska - główny projektant mgr Karolina Białoczyńska - projektant mgr Monika Karasik - projektant mgr Piotr Kubiś - projektant	Skala: 1 : 10 000
Miejsce, data:	Łódź, październik 2025 r.	Rysunek nr 3