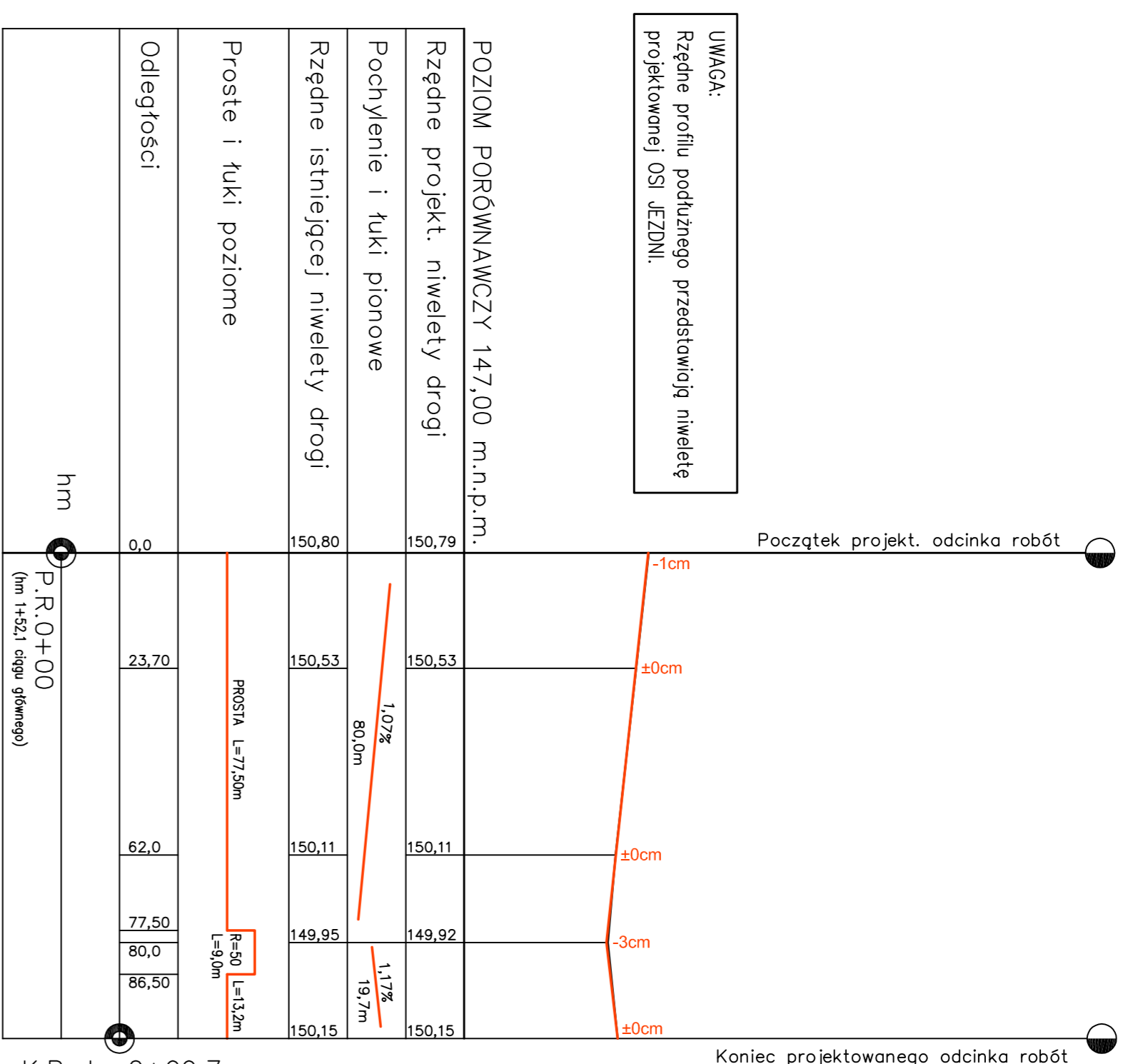
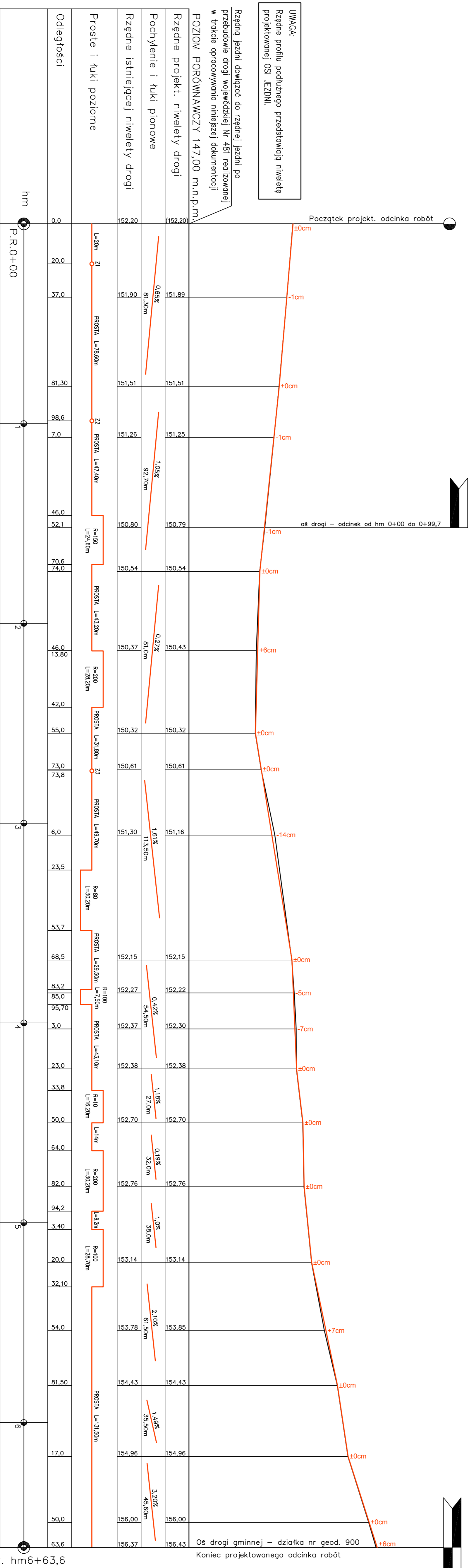


UWAGA:
Rzędne profilu podłużnego przedstawiają niweletę projektowaną OSI JEZDNI.

Rzędniq jazdy dowiązane do rzędnej jazdy po przebudowie drogi wojewódzkiej Nr 481 realizowanej w trakcie opracowywania niniejszej dokumentacji

POZIOM PORÓWNAWCZY 147,00 m.n.p.m.



UWAGA:
Rzędne profilu podłużnego przedstawiają niweletę projektowaną OSI JEZDNI.

Odległości	hm	hm	hm
0,0	150,80	150,79	150,79
23,70	150,53	150,53	150,53
62,0	150,11	150,11	150,11
77,50	149,95	149,92	149,92
80,0	150,15	150,15	150,15
86,50	150,15	150,15	150,15

Opis: Remont drogi i schodników oraz zagospodarowanie terenu skweru	21.10.2011r	8	Prof. podłużny
Skala: 1:1000	Data: 12.2011r	Nr rys.: 8	Produkcja: hm 0+00 do 0+99,7
Nazwa obiektu: Remont drogi i schodników oraz zagospodarowanie terenu skweru		Lokalizacja obiektu: gm. Kołomyjska dz. Nr geod. 667/2, 668, 669, 670, 671, 700	
Opracował: mgr inż. Jack Ryskił		Projekt:	
nr. 9310/S/07, 1610/S/07			
OBR: LOBDB0833809			

Opis: Remont drogi i schodników oraz zagospodarowanie terenu skweru	21.10.2011r	7	Prof. podłużny
Skala: 1:1000	Data: 12.2011r	Nr rys.: 7	Produkcja: hm 0+00 do 6+63,6
Nazwa obiektu: Remont drogi i schodników oraz zagospodarowanie terenu skweru		Lokalizacja obiektu: gm. Kołomyjska dz. Nr geod. 667/2, 668, 669, 670, 671, 700	
Opracował: mgr inż. Jack Ryskił		Projekt:	
nr. 9310/S/07, 1610/S/07			
OBR: LOBDB0833809			