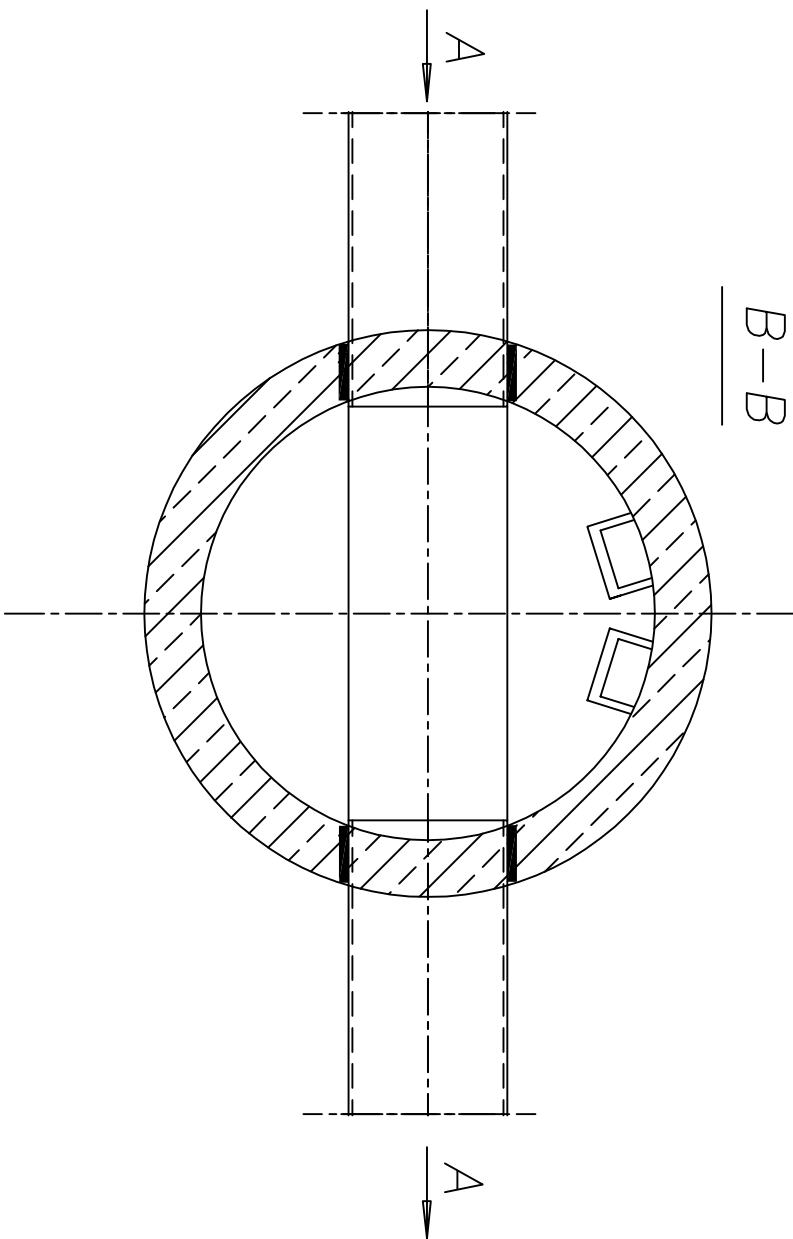
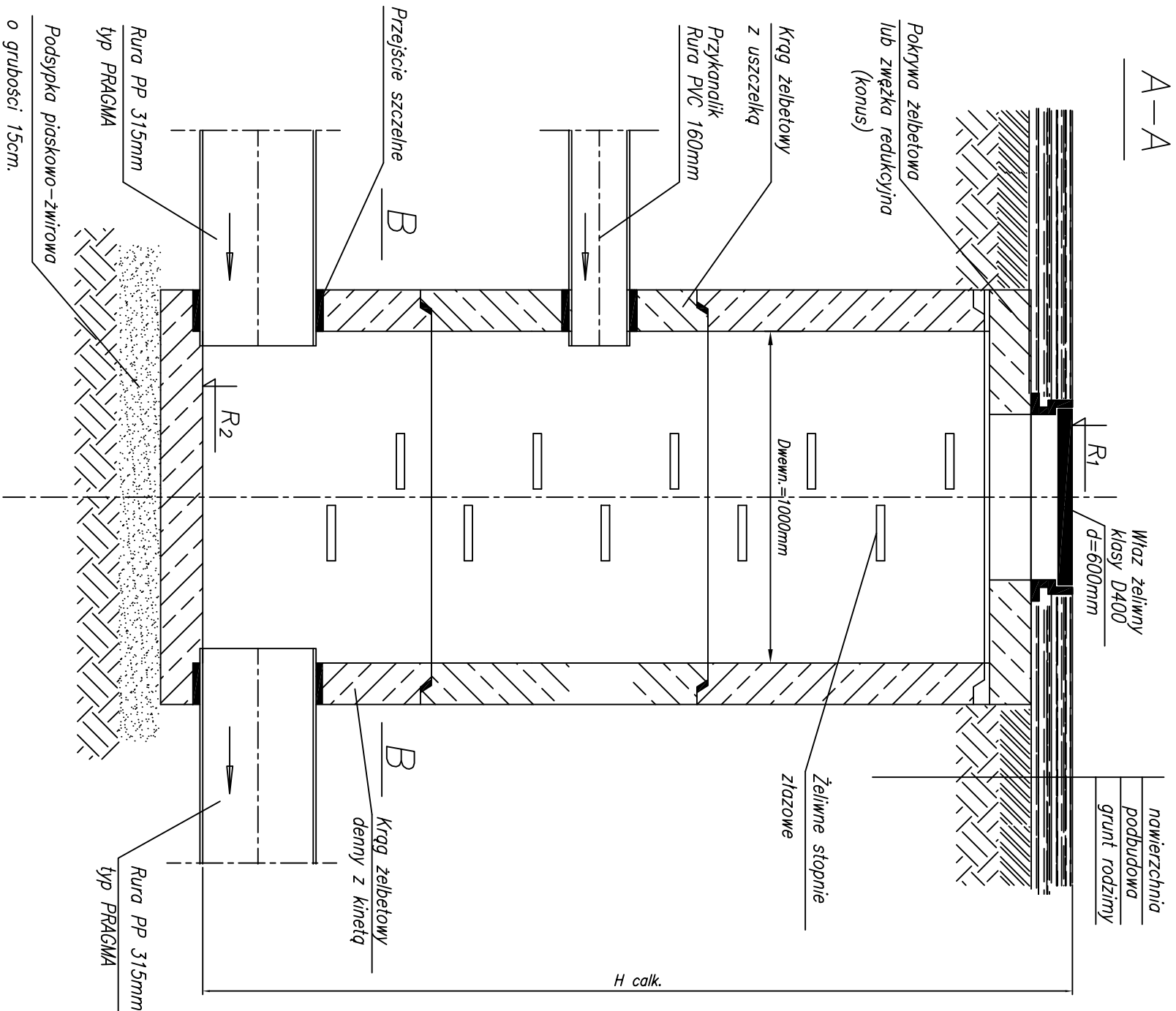


– zgodnie z projektem drogowym –



- Uwaga:
1. Studzienkę wykonać z kręgów żelbetowych łączonych na uszczelkę.
 2. Przejścia przewodów przez ścianę studzienki wykonać w sposób zapewniający szczelność połączenia.
 3. Dopuszcza się wykonanie górnej części studni w postaci zwężki redukcyjnej (konusa).

STUDNIA POŁĄCZENIOWA Z KRĘGÓW ŻELBETOWYCH			
Lokalizacja:	RYCHŁOCICE, gm. KONOPNICA		
Inwestor:	GMINA KONOPNICA, 98-313 Konopnica, ul. Rynek 15		
Jednostka projektowa:	Biuro Usługowo-Projektowe "AKTE" WIELUŃ, Os. Stare Sady 46/18		
Projektant:	mgr inż. ANNA NOWAKOWSKA upr.bud. 192/01/WŁ 100/S/1523/02		Podpis
Sprawdzający:			
mgr inż. JERZY PROKOPCZYK upr.bud. 223/74/Lw 100/S/3054/03			
Skala	----	Data opracowania	07.2012
		Nr rys.	3