

Województwo : łódzkie
Powiat : wieluński
Jednostka ewidencyjna : 101703_2 Konopnica
Obręb : 101703_2.0009 STROBIN
Działka : 127

Geodeta Uprawniony
Andrzej Łuszczny
Rychłocice 36a; 98 – 313
Konopnica

MAPA DO CELÓW PROJEKTOWYCH
skala 1 : 500
z geodezyjną inwentaryzacją urządzeń podziemnych

sporządzona na podstawie mapy zasadniczej 1 : 1000 sekcja 131.242.151

i pomiaru uzupełniającego przeprowadzonego w marcu 2012 roku

Granice działek według stanu użytkowania na gruncie

Układ współrzędnych : „1965”

Poziom odniesienia : „Kronsztadt”

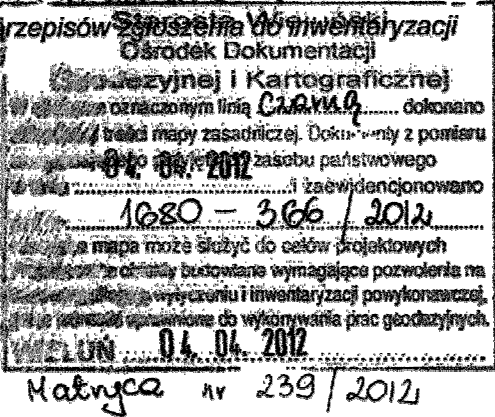
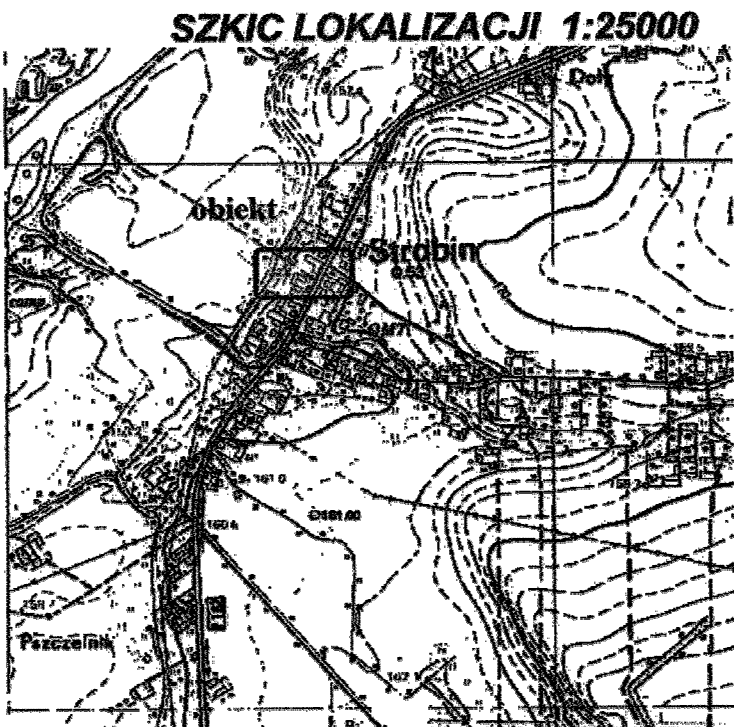
Stan aktualny na dzień 22. 03. 2012 r.

Wieluń 02.04.2012 r.

Nr ks. rob. 14355-15/12

KERG 1680-12/12

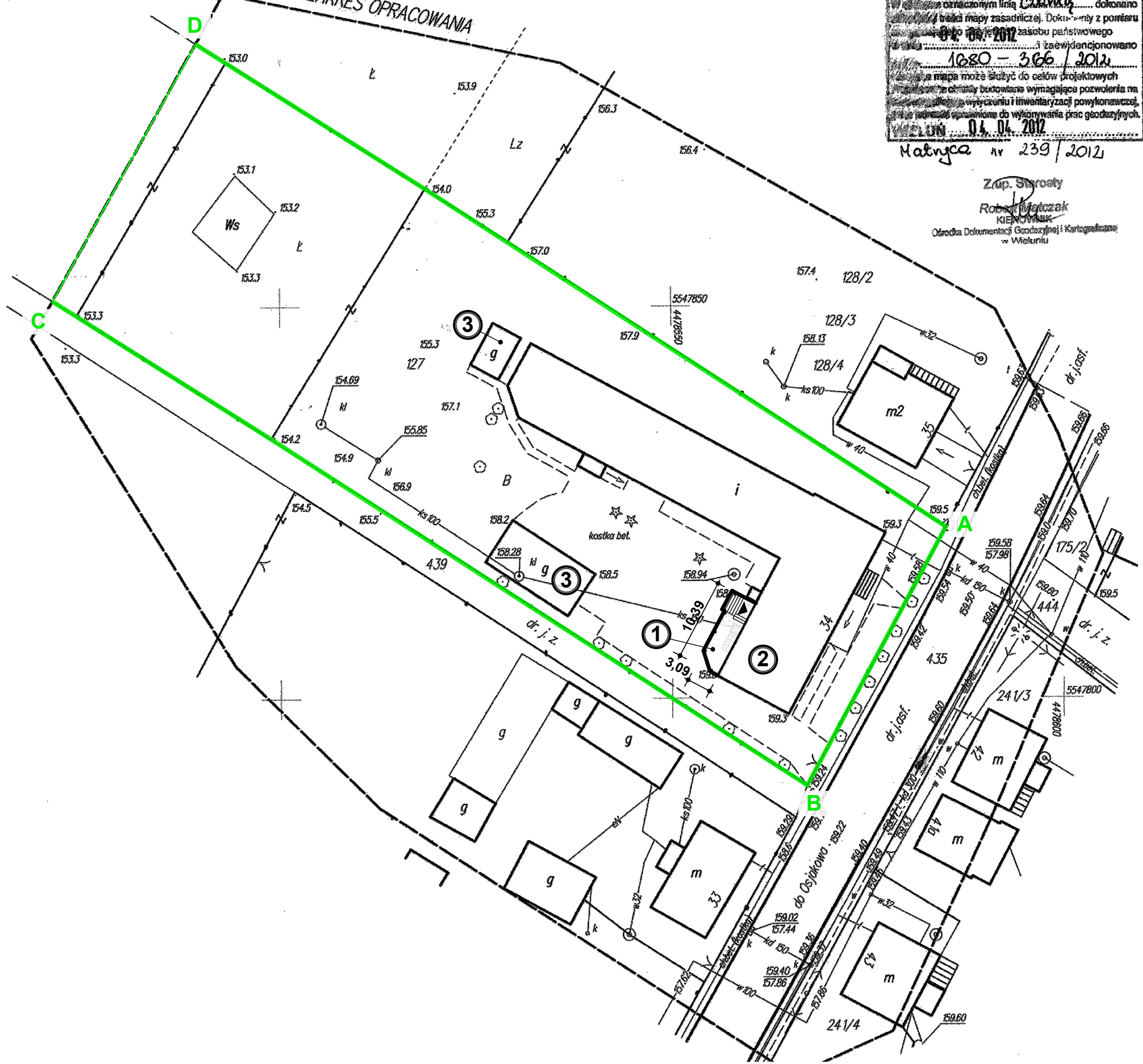
KIEROWNIK ROBOTY
Andrzej Łuszczny



Projektowane obiekty budowlane – ZUDP Wieluń			
Projektowany obiekt	Nr uzgodnienia	Data	Podpis
BRĄK OBIEKTÓW PROJEKTOWYCH	U.S. 04/2012	22.03.2012	Andrzej Łuszczny
Wieluń, dn. 02.04.2012			

UWAGA: nie wyklucza się istnienia terenów innych przewodów, o których brak informacji wynika z zasłoniętych historycznych lub niedopełnienia przepisów

(Ustawa: Prawo geodezyjne i kartograficzne z 17.05.1989r. Dz.U. 240 poz. 2027)



PROJEKT ZAGOSPODAROWANIA TERENU		
ADRES:	STROBIN, dz. nr ewid. 127, gmina: KONOPNICA	SKALA:
INWESTOR	GMINA KONOPNICA ul. Rynek 15, 98-313 KONOPNICA	1:500

NR	PRZEZNACZENIE OBIEKTU	STAN	OZNACZENIA	
1	KOTŁOWNIA ZE SKŁADEM OPAŁU	PROJEKTOWANY		BUDYNEK PROJEKTOWANY
2	BUDYNEK ŚRODOWISKOWEGO DOMU SAMOPOMOCY	ISTNIEJĄCY		BUDYNEK ISTNIEJĄCY
3	BUDYNEK GOSPODARCZY	ISTNIEJĄCY		BUDYNEK ISTNIEJĄCY ADAPTOWANY
4				BUDYNEK DO ROZBIÓRKI
5				PROJEKTOWANE UTWARDZ. DROGA GRUNTOWA
6				PROJEKTOWANE UTWARDZENIE
7				GRANICE DZIAŁKI
8				WODOCIĄG
9				KANALIZACJA SANITARNA
10				LINIA KABLOWA ENERGETYCZNA
11				LINIA TELEFONICZNA
				GAZOCIĄG
				KANALIZACJA DESZCZOWA
				HYDRANT NADZIEMNY
BILANS TERENU A, B, C, D		POW. [m²]	POW. [%]	
POWIERZCHNIA DZIAŁKI OPRACOWYWANA		4 255,20 m²	100,00 %	
POWIERZCHNIA ZABUDOWY ISTNIEJĄCA		747,50 m²	17,57 %	
POWIERZCHNIA ZABUDOWY PROJEKTOWANA		31,20 m²	0,73 %	
POWIERZCHNIA TERENÓW UTWARDZONYCH ISTNIEJĄCYCH		610,50 m²	14,35 %	
POWIERZCHNIA TERENÓW UTWARDZONYCH PROJEKTOWANYCH		----- m²	----- %	
POWIERZCHNIA TERENÓW ZIELONYCH		2 866,00 m²	67,35 %	

BRANŻA:	PROJEKTANT:	PODPIS:	<div>ARCHITEKTONICZNA PRACOWNIA PROJEKTOWA</div> <div>mgr inż. arch. Grzegorz Krysztofiński tech. bud. Krzysztof Sójka Spółka cywilna 98-300 WIELUŃ, ul. Narutowicza 2 tel. (043) 843 01 20 www.app.wielun.pl</div>	
ARCHITEKTURA	mgr inż. arch. Grzegorz Krysztofiński uprawnienia projektowe nr 1121/96			
KONSTRUKCJA	tech. bud. Krzysztof Sójka uprawnienia projektowe nr 718/87			
UZGODNIENIA:		PODPIS:		
INSTALACJE ELEKTRYCZNE:			DATA OPRACOWANIA:	RYSUNEK NR A/1
INSTALACJE WOD.-KAN.:			MAJ 2013	STRONA P.B. <input type="checkbox"/>